

## Stadtrat

### Sitzverteilung nach der Kommunalwahl am 7.6.2009 (Stand Dezember 2011)

Parteien	Sitze im Stadtrat	
	gesamt	weiblich
SPD	13	1
CDU	9	2
Die Linke	8	4
FDP	3	1
Grüne	2	2
NPD	1	0

## Verwaltung der Stadt Nordhausen

Oberbürgermeisterin	Frau Rinke (SPD)
Bürgermeister und Dezernent für Finanzen, Ordnung und Personal	Herr Jendricke (SPD)
2. Beigeordnete und Dezernentin für Bau und Wirtschaft	Frau Klaan (CDU)
1. ehrenamtl. Beigeordneter	Herr Emrich (DIE LINKE)
2. ehrenamtl. Beigeordneter	Herr König (CDU)

## Partnerstädte

Bochum
Charleville-Mézières (Frankreich)
Bet Shemesh (Israel)
Ostrow Wielkopolski (Polen)

## Geographische Angaben

Fläche der Stadt	105,3 km <sup>2</sup>
Anteil an der Fläche des Kreises	14,8 %
Nord/Süd - Ausdehnung	12,8 km
Ost/West - Ausdehnung	19,0 km
niedrigster Punkt	165 m über HN
höchster Punkt	360 m über HN

## Verkehr

Bundesautobahn	A38
Bundesstraßen	B4, B243
DB-Strecken	
Leipzig/Halle - Nordhausen - Kassel/Göttingen	
Erfurt - Nordhausen - Northeim	
Harzer Schmalspurbahn	
Nordhausen - Wernigerode/Brocken/Quedlinburg	
Luftverkehr	
Sonderlandeplatz mit Start- u. Landegewicht	bis 7,5 t
Straßenbahnnetz	3 Linien mit insgesamt 7,8 km
Busverkehr mit 7 Stadtlinien	

## Steuerhebesätze

Grundsteuer A	330 v.H
Grundsteuer B	400 v.H
Gewerbsteuer	400 v.H

## Haushalt der Stadt 2011

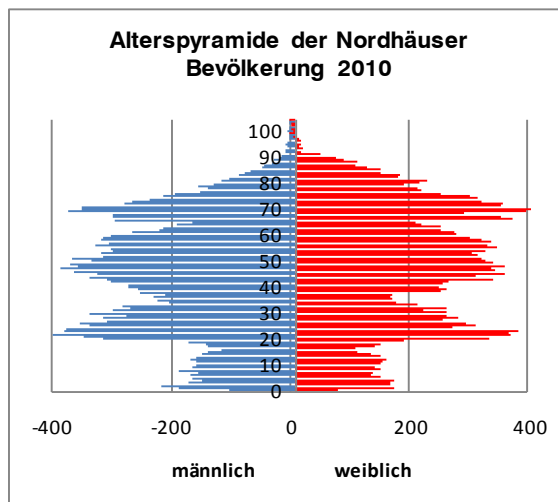
Erträge	68.196.276 Euro
Aufwendungen	68.191.159 Euro

## Bevölkerung (Stand 31.12.)<sup>1)2)</sup>

Jahr	Personen
2003	44.311
2004	43.894
2005	43.594
2006	43.344
2007	44.057
2008	44.189
2009	44.127
2010	44.296

## Altersstruktur der Bevölkerung<sup>1)</sup> (Stand 31.12.2010)

Altersgruppe	Personen	in %	dar. weiblich	in %
0 bis unter 5	1.745	3,9	841	3,7
5 bis unter 15	3.078	6,9	1.480	6,6
15 bis unter 40	12.798	28,9	6.007	26,7
40 bis unter 65	15.782	35,6	7.853	34,8
65 bis unter 75	6.358	14,4	3.439	15,3
75 und älter	4.535	10,2	2.914	12,9



## Eheschließungen 2010<sup>4)</sup> 188

### Prognose für das Jahr 2030 nach der 12. KBV<sup>1)3)</sup>

Bevölkerung	45.377
-------------	--------

## Wanderungsbewegung<sup>1)</sup>

Jahr	Geborene	Gestorbene	Zuzüge	Wegzüge	Saldo
2003	308	499	1.889	2.089	-391
2004	308	503	1.881	2.103	-417
2005	334	485	1.768	1.917	-300
2006	324	502	1.727	1.800	-251
2007	359	511	1.779	1.843	-216
2008	378	491	2.186	1.941	132
2009	359	527	2.055	1.949	-62
2010	363	505	2.376	2.064	170

## Wirtschaft

Gewerbeanzeigen 2010 <sup>1)</sup>	Anmeldungen	325
	Abmeldungen	300
Gewerbebetriebe insgesamt (Stand 31.12.2010)		3.760

## Bergbau und Verarbeitendes Gewerbe 2010 in der Stadt Nordhausen<sup>1)5)</sup>

Betriebe	38
Beschäftigte	3.901
Löhne und Gehälter	105,3 Mio €
Umsatz	771,6 Mio €

## Bauhauptgewerbe am 30. Juni 2010 in der Stadt Nordhausen<sup>1)6)</sup>

Betriebe	49
Beschäftigte	513
Umsatz (2009)	52,8 Mio €

## Ausbaugewerbe am 30. Juni 2010 in der Stadt Nordhausen<sup>1)6)</sup>

Betriebe	10
Beschäftigte	262
Umsatz (2009)	19,6 Mio €

<sup>1)</sup> Quelle: Thüringer Landesamt für Statistik

<sup>2)</sup> Gebietsstand: Ende des jeweiligen Jahres

<sup>3)</sup> Ergebnisse der 12. koordinierten

Bevölkerungsvorausberechnung

<sup>4)</sup> Quelle: Stadt Nordhausen

<sup>5)</sup> Betriebe mit 20 und mehr Beschäftigten

<sup>6)</sup> alle Betriebe

<sup>7)</sup> Quelle: Bundesagentur für Arbeit

<sup>8)</sup> Quelle: Landratsamt Nordhausen

<sup>9)</sup> eigene Befragungen

<sup>10)</sup> staatlich anerkannt bzw. genehmigt

**Sozialversicherungspflichtig Beschäftigte****(Arbeitsort Nordhausen) am 30.6.2010 <sup>7)</sup>**

insgesamt	19.849
Einpendler	10.942
Auspendler	4.831
Anteil der Stadt an den sozialversicherungs- pflichtig Beschäftigten des Landkreises	73,6%

**Arbeitslose der Stadt Nordhausen 2010  
im Jahresdurchschnitt <sup>7)</sup>**

insgesamt	2.748
männlich	1.458
weiblich	1.290
Arbeitslosenquote	12,9 %

**Bildungswesen Schuljahr 2011/12 <sup>4)8)9)</sup>**

	Anzahl	Schüler
Staatliche Grundschulen	6	1.129
Grundschulen in freier Trägerschaft	2	152
Staatliche Regelschulen	4	986
Staatliche Gymnasien	2	1.243
Förderschulen	2	332
Staatliche Berufsschulen	2	919
Staatliche Berufsfachschulen		229
Fachoberschule		118
Berufliches Gymnasium		157
Berufsbild. Schulen in freier Trägersch.	3	629

**Fachhochschule Nordhausen Wintersem. 2011/12**

Studierende insgesamt	2.760
Bachelorstudiengang	2.210
Masterstudiengang	312
Studienkolleg	154

**Kreisvolkshochschule 2010**

Kurse und Einzelveranstaltungen	611
Teilnehmer/innen	7.235

**Kreismusikschule 2010**

Schüler/innen	875
---------------	-----

**Kindereinrichtungen 2011/12 <sup>4)</sup>**

	Anzahl	bel. Plätze
Kindertageseinrichtungen insgesamt	22	1.657
dar. Kinderkrippe	1	48
Integrative Einrichtungen	2	113

**Gesundheitswesen <sup>8)</sup> (Stand 31.12.2010)**

	Anzahl	Betten
Südharzkrankenhaus (überregionale Schwerpunktlinik)	1	771
Standort Rettungshubschraub	Versorgungsradius 50 km	
Alten- und Pflegeheime	7	629
Freipraktizierende Ärzte	138	
Allgemeinmediziner	20	
Fachärzte insgesamt	72	
dar. Kinderärzte	7	
Innere Medizin	17	
Gynäkologen	7	
Augenärzte	6	
HNO-Ärzte	4	
Psychiater/Neurologe	4	
Zahnärzte	46	
dar. Kieferorthopäden	4	
Apotheken	16	

**Kultur <sup>4)9)</sup>**

<b>Stadtbibliothek 2010</b>	
Medienbestand	61.710
ausgeliehene Medien	124.648

<b>Theater Spielzeit 2010/11</b>	
Veranstaltungen	473
dar. Konzerte	39
Besucher	95.000
dar. in Konzerten	11.000

<b>Besucher in Museen 2010</b>	
Kunsthhaus Meyenburg	8.282
Tabakspeicher	13.141
Nordhäuser Traditionsbrennerei	26.300
KZ Gedenkstätte Mittelbau Dora	60.000
Ausstellungen Stadtarchiv	679

**Sport- und Freizeiteinrichtungen <sup>4)</sup>  
(Stand 31.12. 2010)**

Sportplätze	16
Kleinsportanlagen	14
Sporthallen	24
Schießanlagen	7
Tennisplätze	7
Hallenbad	1
Freibäder	2
Bowling- und Kegelanlagen	4



STADT NORDHAUSEN

# Zahlen und Fakten

## ... auf einen Blick

# 2011

Herausgeberin: Stadt Nordhausen  
 Dezernat 2  
 Finanz- und Verwaltungscontrolling  
[statistik@nordhausen.de](mailto:statistik@nordhausen.de)  
 Redaktionsschluss: 06.12.2011

**Nordhausen am Harz**

| Statistik |