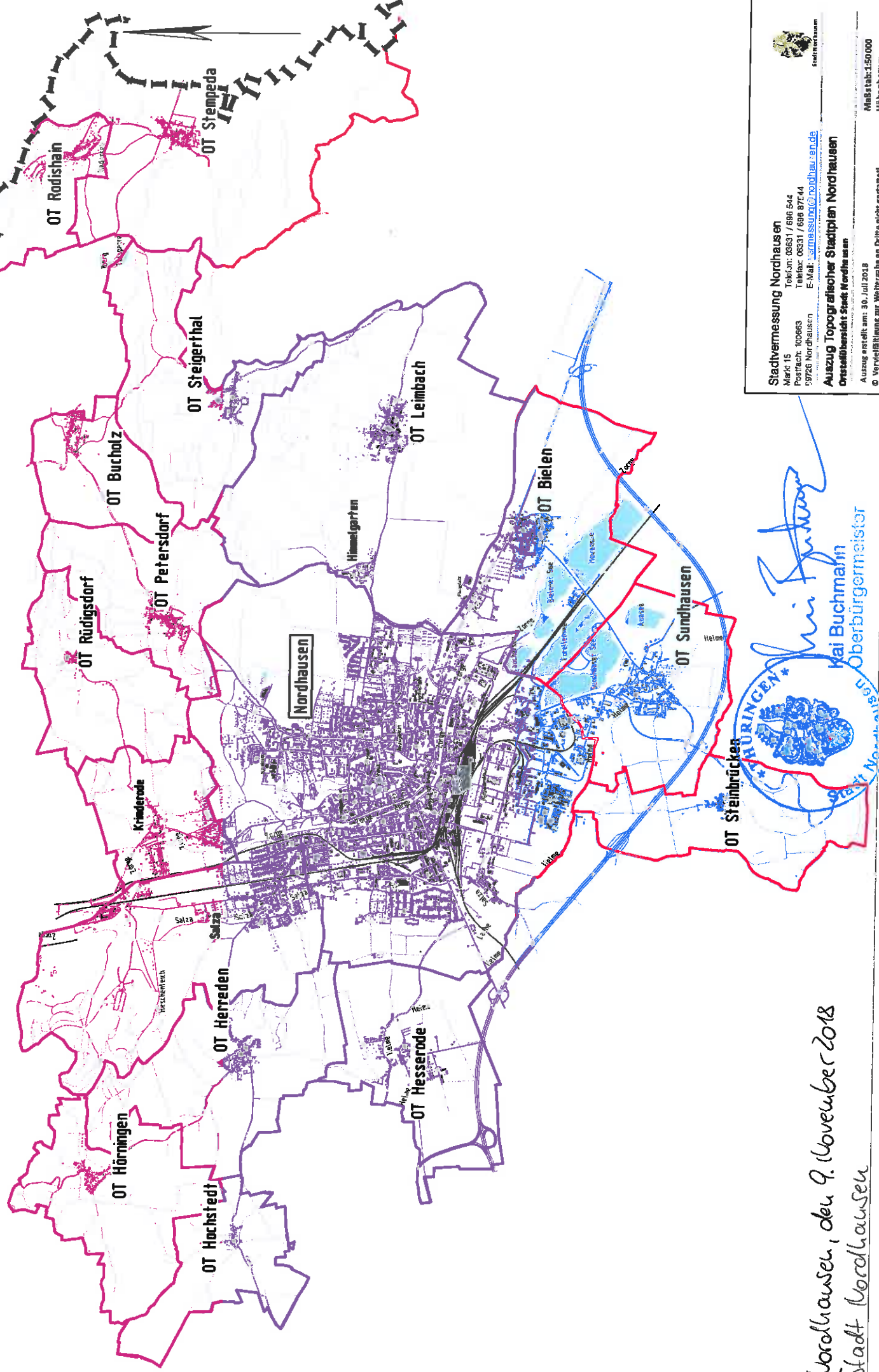
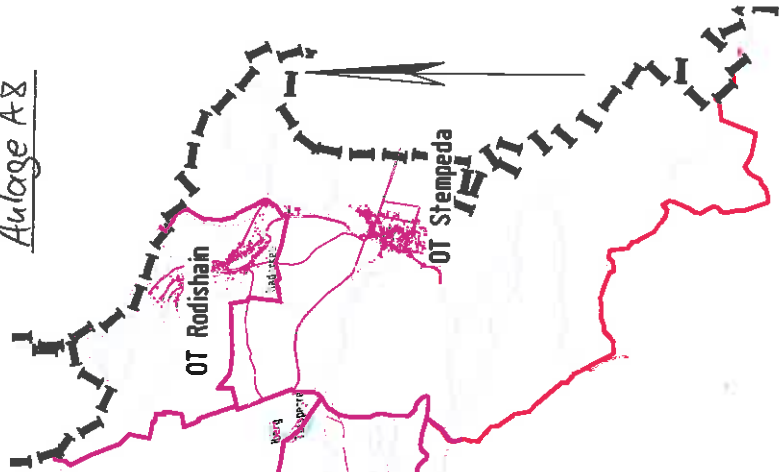



Anlage A8



Nordhausen, den 9. November 2018
Stadt Nordhausen


Stadtvermessung Nordhausen
 Markt 15
 Telefon: 03631 / 698 544
 Postfach: 100683
 99728 Nordhausen
 E-Mail: vermessung@nordhausen.de
www.nordhausen.de

Auszug Topografischer Stadtplan Nordhausen
 Ortschaftsübersicht Stadt Nordhausen
 Auszug erstellt am: 30. Juli 2018
 © Vervielfältigung zur Weitergabe an Dritte nicht gestattet
 Maßstab: 1:50.000
 Höhenbezug: