

# NEUGESTALTUNG DES EHRENFRIEDHOFES





- Forderungen optisch/gestalterisch wieder Respekt ausstrahlender Ort gegenüber den Opfern, die hier beigesetzt sind
- **Bessere Wahrnehmung der Sammelgräber**
- **Würdevolle Außenwirkung, Abgrenzen gegen Überfahren, Bessere Markierung der Ecksteine, Friedhof, Fördern angemessenen Verhaltens, Informationen zur Geschichte**



Ab 16.09.2020 mit Beschluss **BV/0428/2020:**

## „Bewertungskommission“

### 1. Tagung am 16.11.2020:

- eindeutige und mehrheitliche Favorisierung des Entwurfes der ARGE Hinz & Kunst/  
D. Süßmann
- Konkrete Empfehlung zu vertiefender Details

### 2. Tagung am 06.05.2021:

- Orthogonale (Platzfläche) Entwurfsvariante wird Vorzug
- Infostelen mit konisch geformten Natursteinsockeln...
- Einigung auf Gestaltungsentwurf
- kein Konsens zum Baumbestand -> **zusätzlicher Termin 3. Tagung 06.07.2021**  
-> Entnahme von 28 stark vorgeschädigten Bäumen auf den Grabfeldern und den  
Erhalt von 9 prägenden Bäumen mit mäßiger bis sehr guter Entwicklungsprognose



**Favor. Entwurf aus „Wettbewerb“  
05/2021**



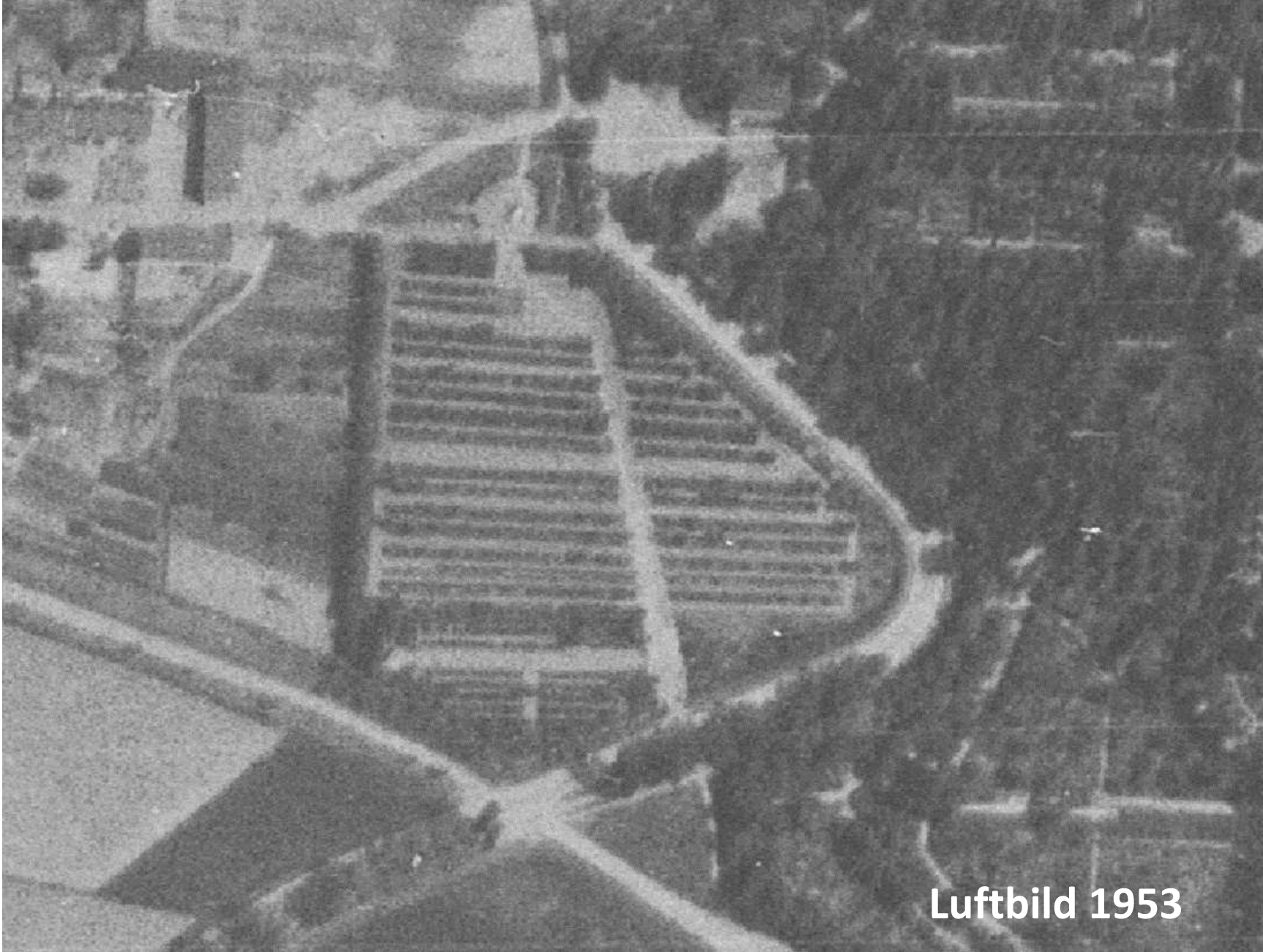
**Zielplan 07/2021 mit Kompromiss zum Baumbestand**



1945



12.01.2023



Luftbild 1953

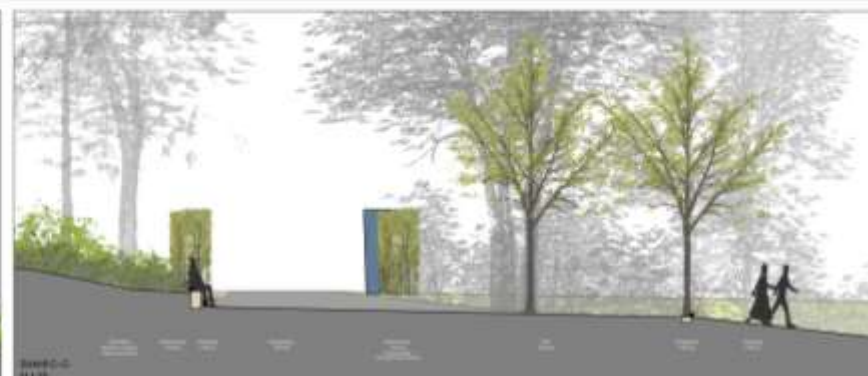
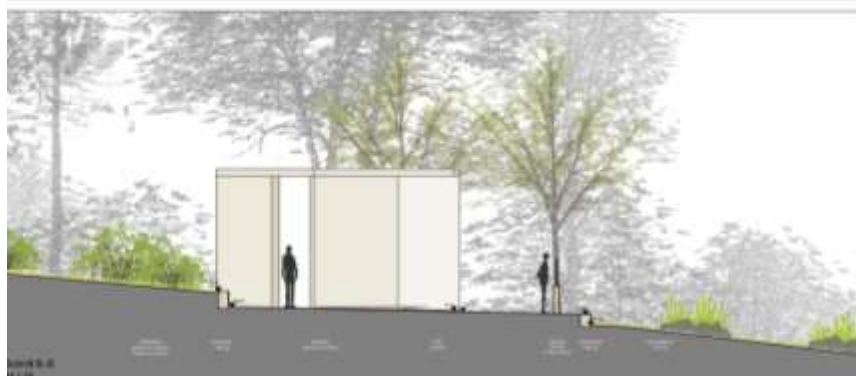
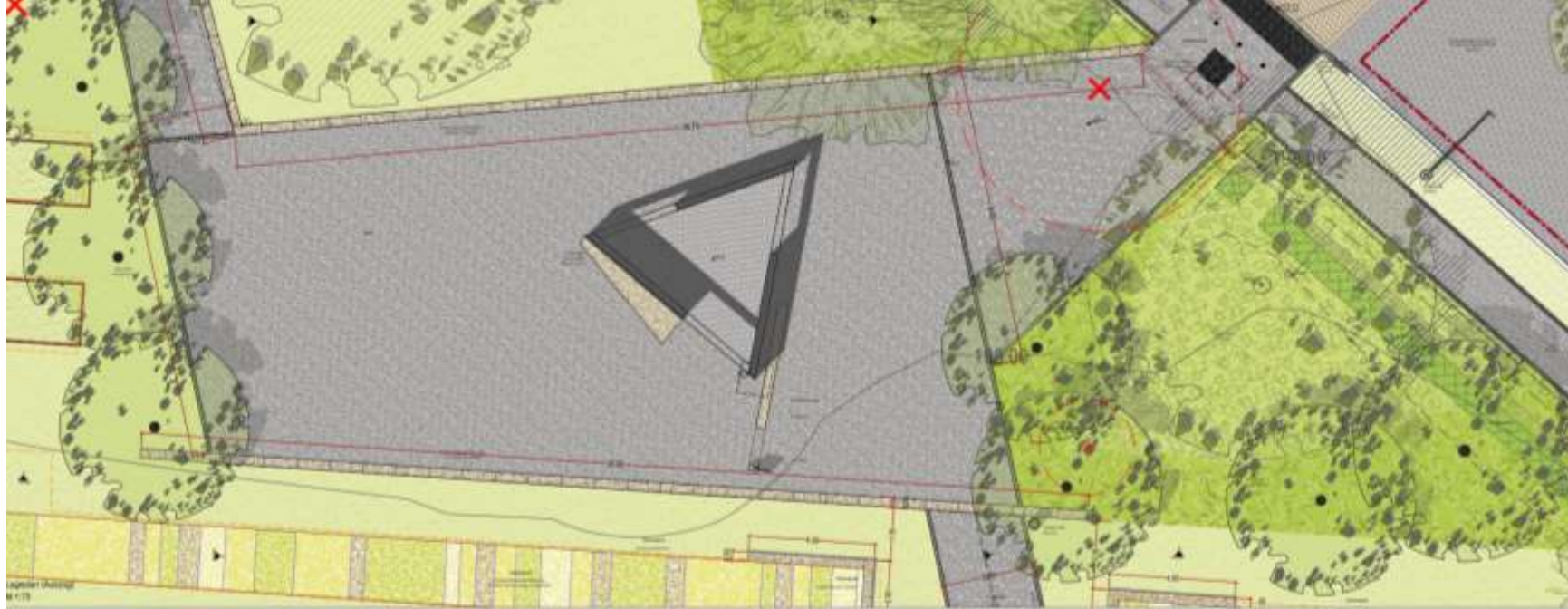




	<b>Allgemein</b> Bearbeitungsgrenze
	Flurstücksgrenze
	Höhe, Bestand
	Höhe, Planung
	Gefälle, Planung
	<b>Grabflächen</b>
	Sammelgrabfläche Eckumfassung Natursteinblock aus Travertin, b=30cm, +15cm GOK, Längsumfassung Stahlblech aus Cortanastahl, b=5mm, +3-5cm GOK
	Sammelgrab Umfassung Stimmeln Natursteinblock aus Travertin, b=30cm, +15cm GOK, Längsumfassung Stahlblech aus Cortanastahl, b=5mm, +3-5cm GOK
	Sammelgrab Umfassung als Stahlblech aus Cortanastahl, b=50mm, +3-5cm GOK
	Sowjetische Ehrengräber Bestand Erhalt
	Grablage (nachrichtl. Übernahme Geordard)
	Grablage, schwach ausgeprägt (nachrichtl. Übernahme Geordard)
	<b>Beläge / Einfassungen</b>
	Hauptweg / Zuwegung Asphalt (mit Oberflächenbehandlung)
	Nebenweg Wassergeb. Wegedecke
	Fußgängerquerung Stressemanting Großtafelpflaster Naturstein
	taktiler Leitsystem Noppen- / Rillensplatten Beton
	Einfassung Hauptweg Naturstein-Einzelr., 10x10 Neuware
	Fußgängerüberweg Rundbord mit Absenker, Beton
	Mauer Betonformstein Bestand Erhalt
	Stützmauer Beton Bestand, zu erhalten
	Stützmauer/Schleppstaufe Naturstein Neuplanung
	<b>Be-/Entwässerung, Beleuchtung / ELT</b>
	Entwässerung Weg Planung
	Straßenlauf, 50x30, Pulk / Rinnenform Bestand Erhalt / Bestand Abbruch/Planung
	Schachtabdeckung Bestand Erhalt / Bestand Abbruch / Planung
	Maßleuchte Bestand Erhalt
	<b>Vegetation</b>
	Baum - Laubbäum Bestand Erhalt / Neupflanzung
	Baum - Nadelbaum Bestand Erhalt
	Baum / Wurzelstock Bestand zu isolieren
	Hecke Neupflanzung
	fächige Gehölzpflanzung Bestand Erhalt / Neupflanzung
	fächige Bodendeckerpflanzung (Gehölz/ Stauden/ Gräser/ Geophyten) Neupflanzung
	Wiese Neuanbau
	Rasen Bestand Erhalt / Neuanbau
	<b>Einbauten / Ausstattung</b>
	Sitzbank Bestand Erhalt
	Abfallbehälter Bestand Erhalt / Neuplanung
	Absperrpoller Bestand Sicherung u. Wiederaufbau/Planung
	Verkehrszeichen Bestand Erhalt/Planung
	Zaun Bestand Erhalt / Bestand Errichtung
	Rabattengeländer Bestand Erhalt / Sicherung u. Wiederaufbau/Planung
	Informationsstele / Eingangsstele (s. Planung Hitz & Kurst)
	Bodenspur Boelke-Kaserne (s. Planung Hitz & Kurst)
	Kranzablage (s. Planung Hitz & Kurst)



12.01.2023



Detailpläne:  
Plandrei LA GmbH





Modellhafte Visualisierung zentraler Hauptweg, Travertinsockel an den Reihenenden, Stahlbandeinfassung und symbolisch die Bepflanzung, Modell, Foto: ARGE LA Süßmann und Hinz&Kunst 05/2021



Immergrün,



Fingerstrauch,



Kriechspindel oder



Kriechmispel



Lavendel ,Grappenhall',



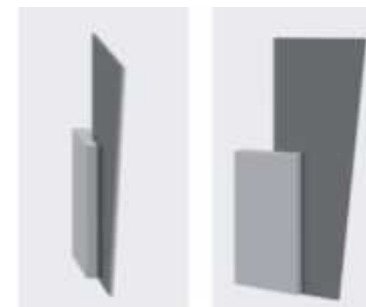
Storchschnabel ,Rosemoor



- Aluminiumtafel, 6 mm:
  - pulverbeschichtet
  - Taubenblau, RAL 5014
- Schrift / Grafik:
  - weiß oder chamois

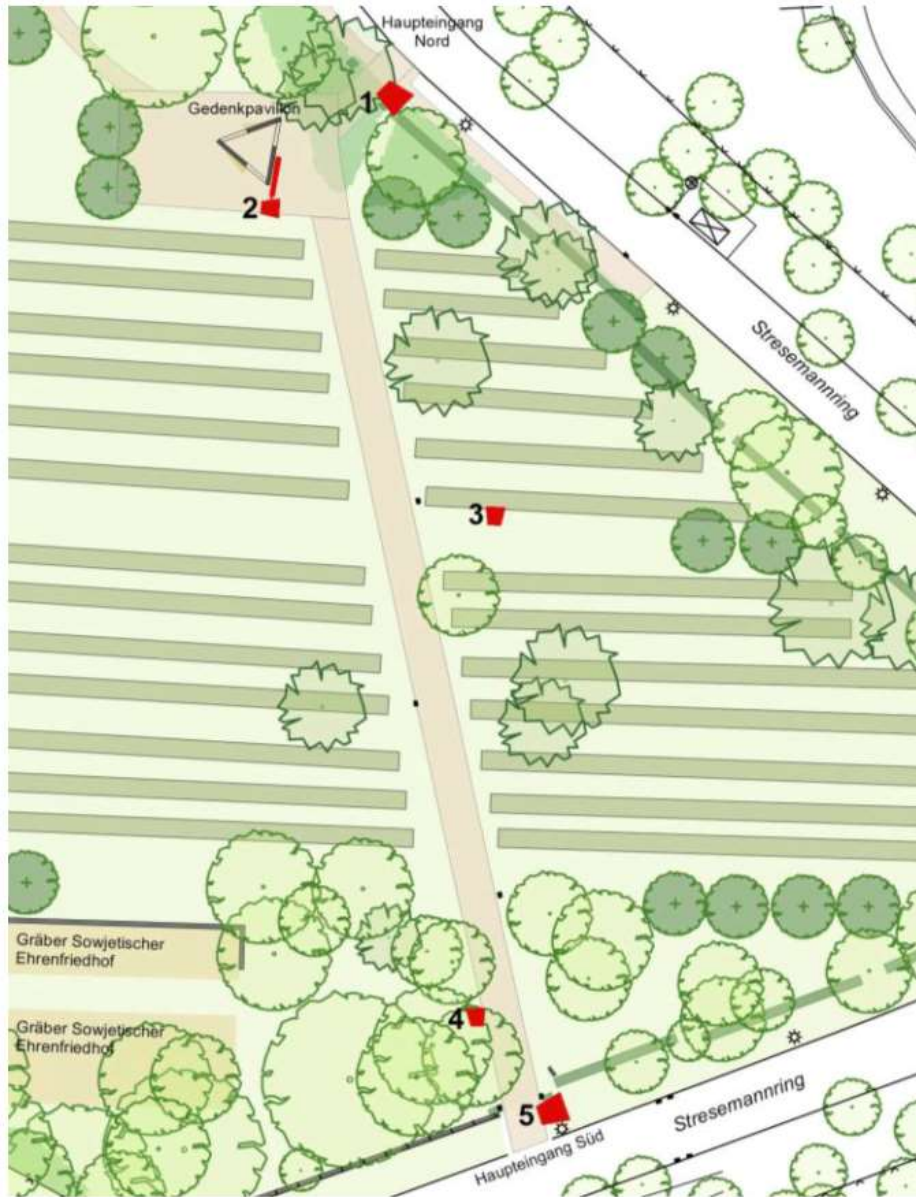


links:  
Wirkung beispielhafter Grafik auf Taubenblau mit weißer Schrift und – alternativ – in chamois



Vorzugsvariante betreff Farbigkeit, (die Schriftfarbe wurde noch nicht abschließend festgelegt),  
ARGE LA Süßmann und Hinz&Kunst 05/2021





Planausschnitt Stadt Nordhausen

Die Informationsstelen sind an den Haupteingängen, dem Platz am Gedenkavillon und dem Hauptweg angeordnet:

- 1 Stele groß, Haupteingang Nord
- 2 Stele klein, am Gedenkavillon/Bodenspur, Blickrichtung ehem. Boelcke-Kaserne
- 3 Stele klein, Einzelgrab von Ernest Gaillard
- 4 Stele klein, Sowjetischer Ehrenfriedhof
- 5 Stele groß, Haupteingang Süd

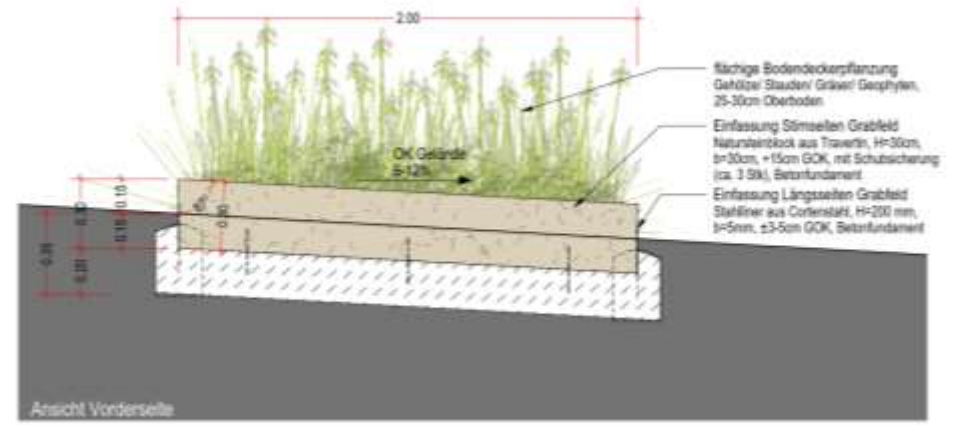
KLEINE STELE, GRABPLATTE

Lesetext: 34/50 pt  
 959 Anschläge  
 Abbildung: 36 x 11,5 cm

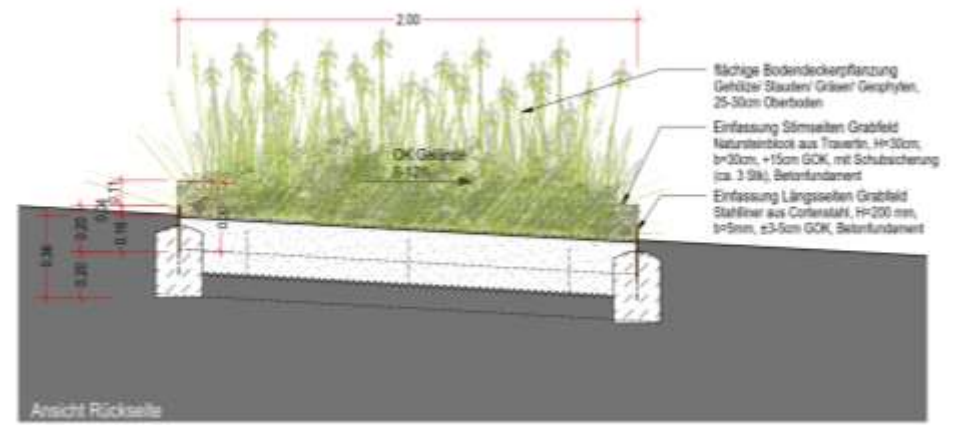
26.9.2022



Grafik:  
 Hinz&Kunst



Detailpläne: Plandrei LA GmbH



Parallelogrammförmiges Prisma, OK parallel zu GOK





Foto:  
Hinz&Kunst



12.01.2023



Foto:  
Hinz&Kunst





**Bestand 2020**

# Regelkontrolle, Baumkataster, Handlungsbedarf.

EHRENFRIEDHOF NORDHAUSEN



Regelkontrolle  
Visuelle Kontrolle

Stammdaten: 7374

Kontrolle:  S  Grenzbaum    Datenquelle:  Aktualität  Aktuelle Daten

Verfahren:  Straßenbaum  [redacted]

Baumnr.:     Plakette:

Gemarkung:  NDH (Nordhausen)    Kontrollbereich:

Straße:  Theaterplatz    Nr.:

Straße 2:

Rechts:  Hoch:  Qualität:  Unbekannte Qualität

Baumart:  Fagus sylvatica 'Purpurea' (Blutbuche)     Verpflanzung

Stämme:  1    Umfang:  340 cm    weitere:

Krone:  24 m    Höhe:  20 m    Pflanzjahr:  1880    Vit. TER:  2

naturschutzrelevant

Bemerkung:

Vogelnest

Daten eingeben    Zustand

Datensuche: [redacted]    Aktuelle Daten    Anbau

Krone

- keine ernstlichen Schäden
- Totäste (ab Schwerkopf)
- Vergilbung/Gewalt
- Krennenschörungen
- Astwädicke
- Astumgewunden
- Kappungen Krone
- Pflichtenheft
- Hüllungen/Spechtlöcher
- Baumfänger Bewuchs
- Defektlage
- Wühlkäse
- Rindenschäden (z.B. Ilex Rinde)
- Unglückschäden
- Lichtschaden
- Aufwuchs Krone
- Dämmung Krone
- Stämme
- Hüllungen
- Stämme/Strauchtriebe
- Pflichtenheft
- Schlagschaden
- Lichtschaden
- Bemerkung

Stammfuß und Wurzel

- keine ernstlichen Schäden
- Stockstreu
- Verletzung / Fallstreu am Stammfuß
- Pflichtenheft
- Absterb- und Wurzelschäden
- Stammverfärbungen / Feste
- Aufgrabungen
- Risse
- Wurzelkontrolle
- Stammverwundung
- Stammverringlung
- Stammfuß oder -stängel
- Bewehrung Stammfuß / Wurzel

Maßnahmen

- keine Maßnahmen nötig
- Teilentfernung
- Lichtschaden
- Feuerschutz V-Zweck-Kab
- Krennenschörung einbauen
- Ziehungs-Hilfsstütze
- Krone entlasten um
- Kronepflege (sonstige)
- Sonstige Baumflugsmaßnahmen
- Stammstützen
- Wurzelstützen
- Stammverwundung
- Engländer Untersuchung
- Gabelstütze (sonst)
- Weitere Stammstützen
- Stammstütze
- Fällung
- Stammverringlung
- Nachfällung
- Dämmung Maßnahmen

Kronenfläche:  m<sup>2</sup>

Baumschutz: nicht vorhanden

Besonderheit: keine Besonderheit

Kontrollzyklus:  6  8  12 Monate

Nächste Kontrolle am:

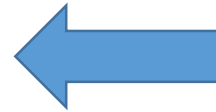
Abb.: Stadt Nordhausen



# Regelkontrolle, Baumkataster, Handlungsbedarf.

## Spagat zwischen

- Baumerhalt,
- Emotionalität,
- ggf. politische Einflüsse,
- Einfluss durch Presse und/oder soziale Medien.



- wertneutral,
- Einzelfallentscheidung,
- BGB §832,
- BGH-Urteile 1965 „Das Kastanienurteil“,
- Trier 2013, Verurteilung nach einem tödlichen Unfall.

# Regelkontrolle, Baumkataster, Handlungsbedarf.



Symbolbild

Der umgestürzte, vital erscheinende Baum, der 2012 in der Innenstadt von Trier eine 70-jährige Fußgängerin erschlug. Im Trierer Prozess um tödliches Baumunglück ist nun ein Stadtgärtner schuldig gesprochen worden



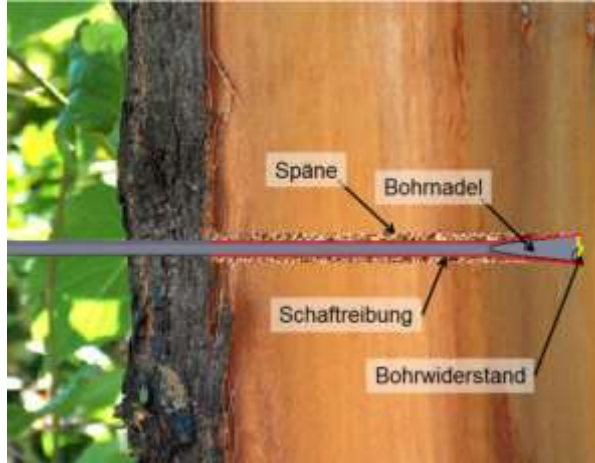
# Regelkontrolle, Baumkataster, Handlungsbedarf.

Wenn noch Zweifel nach der Regelkontrolle bestehen.....

## Technische Untersuchungsverfahren

- **Zugversuch,**
- **Schalltomographie,**
- **Bohrwiderstandsmessung,**
- (Röntgen)
  
- Einsatz der Verfahren kann einzeln oder in Kombination untereinander erfolgen,
- Einsatz je nach Fragestellung, und nur zielgerichtet der Einsatz nach Identifikation der Schwachstellen erfolgen,
- es sind nur Hilfsmittel zur Entscheidungsfindung, um evtl. eingriffsmindernde Maßnahmen festzulegen => **bevorzugtes Ziel: Baumerhalt!**

# Regelkontrolle, Baumkataster, Handlungsbedarf.



## Die Bohrwiderstandsmessung

- ▶ punktuelle Untersuchung,
- ▶ Einsatz bei Fragestellung der Buchsicherheit und bedingt in der Standsicherheit,
- ▶ Aufzeichnen des Bohr- und Vorschubwiderstandes,
- ▶ Messen der relativen Holzdichte/ Strukturen,
- ▶ .....

### Vorteil:

- ▶ schneller Einsatz/geringer technischer Aufwand,
- ▶ kostengünstigste aller der vorgestellten technischen Untersuchungsmethode,
- ▶ Untersuchung von gesamten Baumteilen möglich und bedingt Teile des Wurzelsystems/ Wurzelanläufe,
- ▶ Analyse direkt am Baum möglich/Sofortentscheidung,
- ▶ .....

### Nachteil:

- ▶ Verletzung,
- ▶ punktuelle Aussagen nur möglich,
- ▶ ....

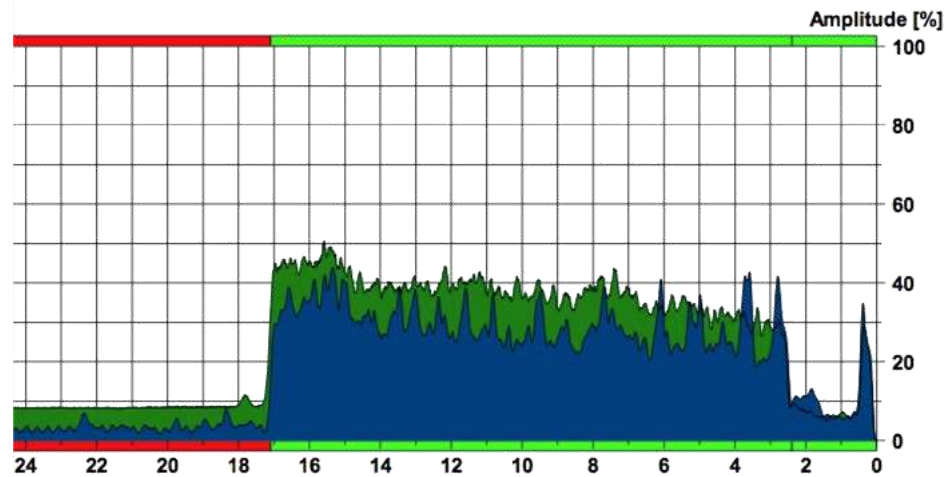


Abb.: Stadt Nordhausen



# Regelkontrolle, Baumkataster, Handlungsbedarf.

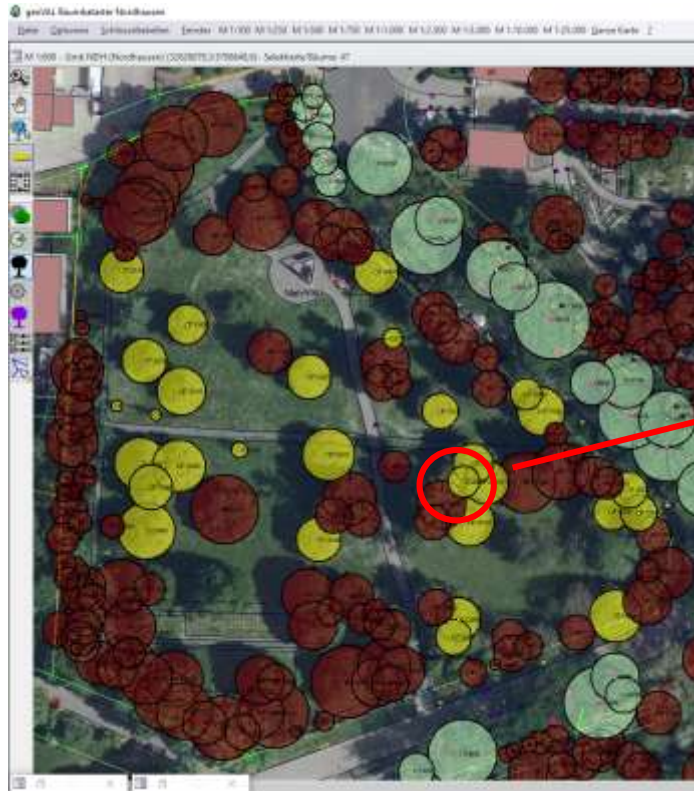


## Kurz-Historie Mehlbeere-Baumbestand

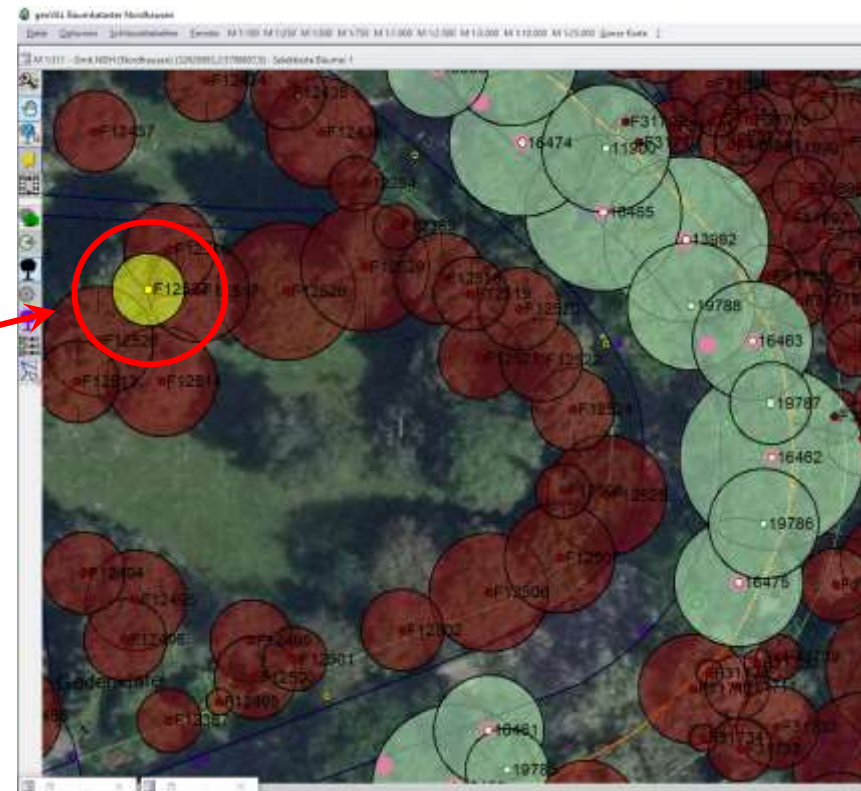
- Pflanzjahr in den Jahren um 1950 (70 Jahre)
- 29x (Stand 14.12.2022)
- regelmäßige Kontrollen und bedarfsgerechte Pflege
- digitale Erfassung im Katastersystem (geoVAL) 2017,
- ab 2017 jährliche Regelkontrollen gemäß FLL-Baumkontrollrichtlinien,
- Schädigungsgrad 2(stark geschädigt)bis zur Stufe 4 (absterbend).
  - **überwiegender Anteil in Stufe 3.**

Abb.: Stadt Nordhausen

# Baumkataster, Regelkontrolle, Handlungsbedarf.



Mehlbeere-Baumbestand  
14.12.2022



Mehlbeere-BNR.: 12527

Abb.: Stadt Nordhausen



# Regelkontrolle, Baumkataster, Handlungsbedarf.

Mehlbeere-BNR.: 12527

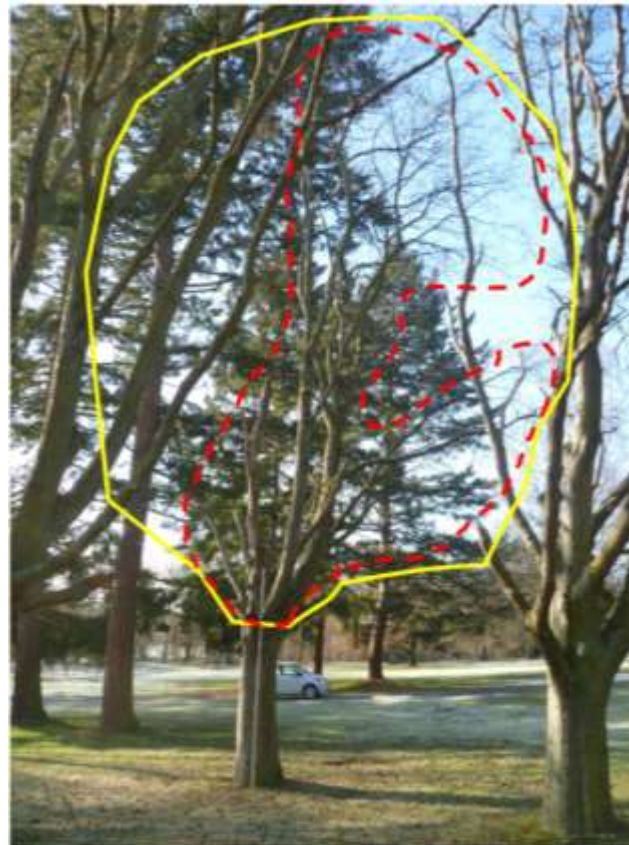
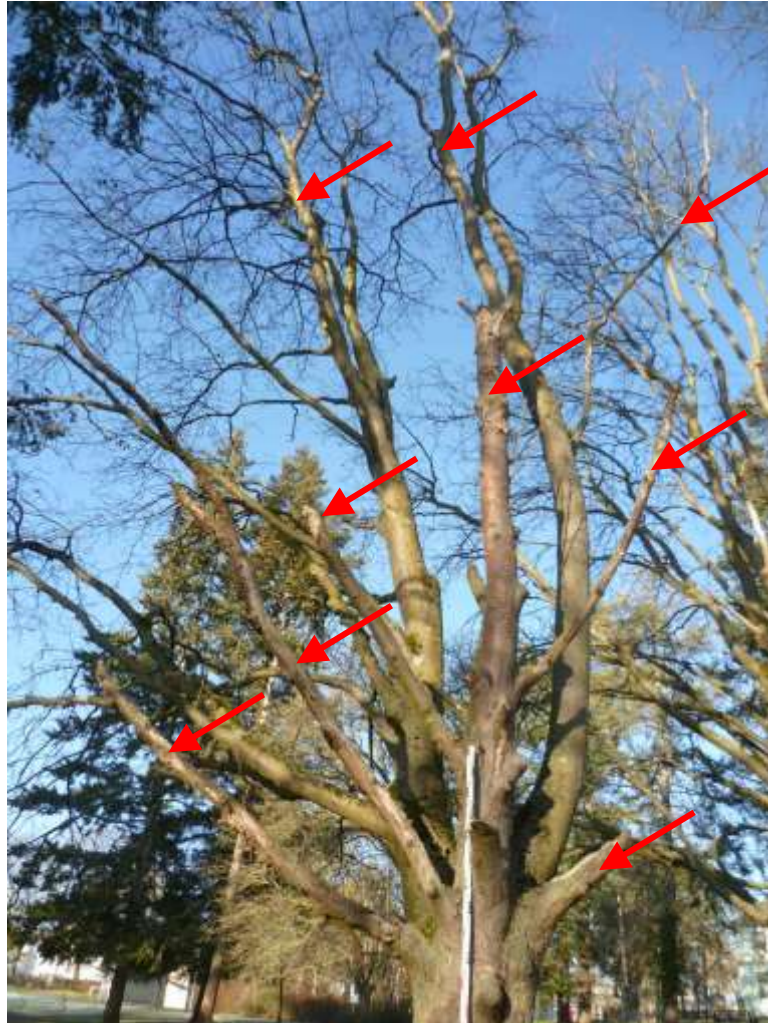


Abb.: Stadt Nordhausen

# Regelkontrolle, Baumkataster, Handlungsbedarf.



Mehlbeere-BNR.: 12527

## Krone

- Zu 70% abgestorben
- Intakte Restkrone zu 50% sehr stark geschädigt
  - 50% Belaubung
  - kleinblättrig
- Kurztriebzig
- Zuwachsbewertung: ungenügend (Note 5)



# Regelkontrolle, Baumkataster, Handlungsbedarf.

Mehlbeere-BNR.: 12527

## Stamm

- Zu 1/3 Umfang nekrotisiert
- Stammfuß=> Stammkopf
- Zuwachsbewertung: mangelhaft/ungenügend (Note 4-)

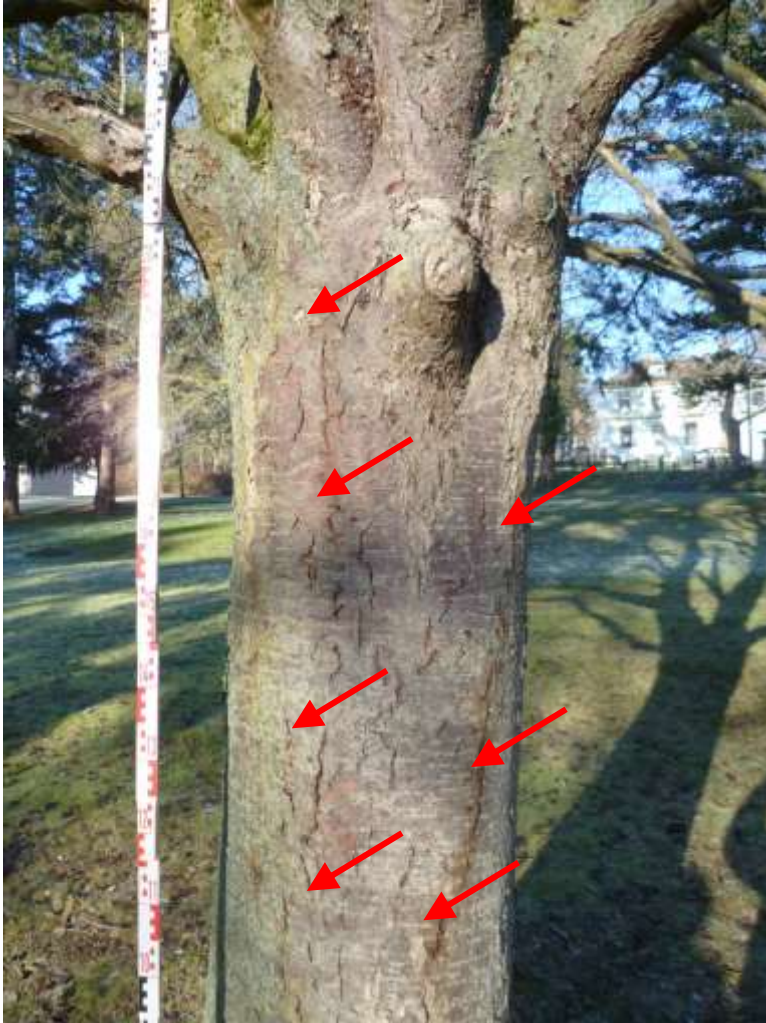


Abb.: Stadt Nordhausen





12.01.2023

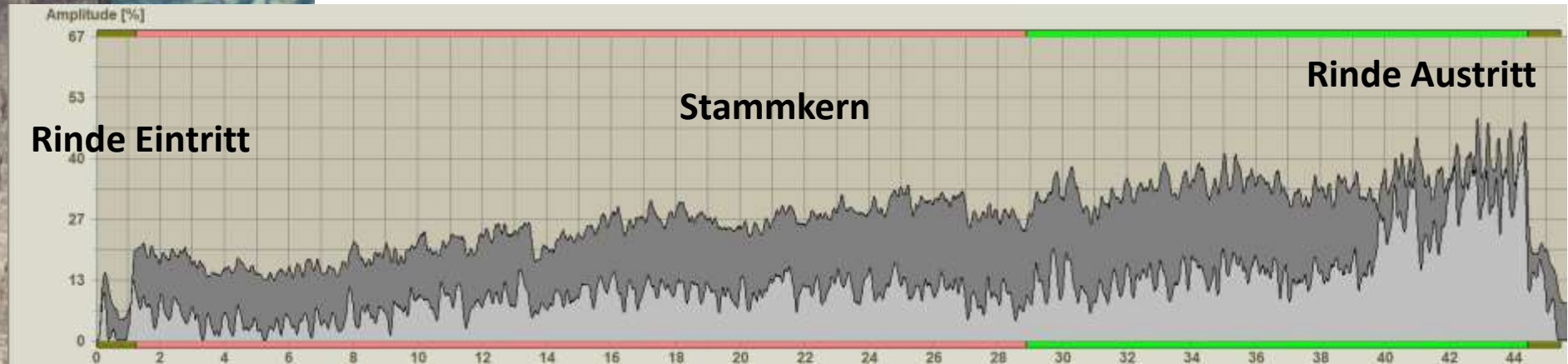
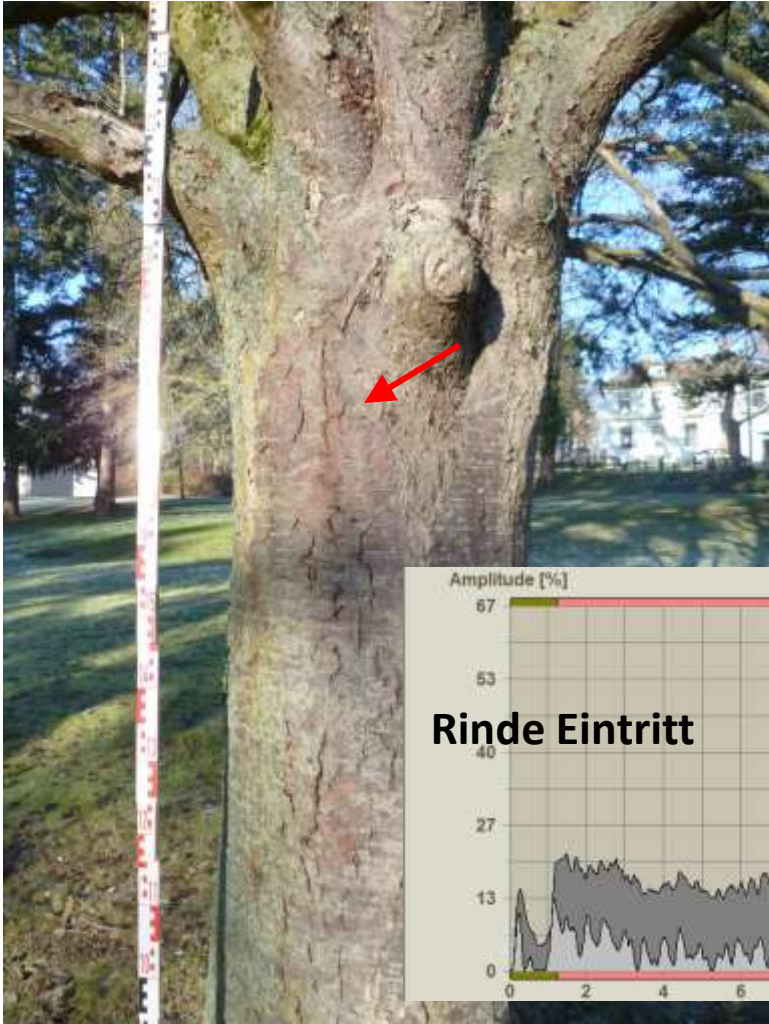


Abb.: Stadt Nordhausen



# Regelkontrolle, Baumkataster, Handlungsbedarf.

Mehlbeere-BNR.: 12527



# Regelkontrolle, Baumkataster, Handlungsbedarf.

Mehlbeere-BNR.: 12527



Abb.: Stadt Nordhausen







Baum 12423 (typ. Schadenssymptome, exemplarisch für Großteil der Mehlbeeren)



Baum 12423 (typ. Schadenssymptome, exemplarisch für Großteil der Mehlbeeren, starker Pilzbefall (Zottiger Schillerporling))





Baum 12422 (Schwarzkiefer in Sichtachse mit Vorschädigungen und Astabbrüchen)



Baum 12414 (absterbende Baumhasel trotz vorangegangener Baumpflegeschnittmaßnahmen)





Baum 12489 (vorgeschädigte Mehlebeere mit Sprödbbruch (Astabbruch ohne Sturmereignis))



Baum 12517 (vorgeschädigte Mehlebeere typischer Kronenauslichtung, Vergreisung)





Baum 12528 (vorgeschädigter Spitzahorn, mit oberflächigen Haltewurzeln, erkennbare Wurzelfäulen, Problematik Einfassung der Gräber!)



Baum 12439 und 12440 (Küstendouglasien auf Grab mit Vorschäden sollen zugunsten der Küstendouglasie 12441 nördlich dahinter gefällt werden). Somit empfohl. Kompromiss: Erhalt von vier (den gesündesten) raumprägenden Küstendouglasien (Nr. 12444, 12526, 12513 und 12441)





Baum 12511 (abgestorbene Birke)



Baum 12521 (abgestorbene Mehlbeere)



12.01.2023



Baum 12491 (jüngere Himalayabirke mit verhältnismäßig hoher Vitalität, Erhalt trotz Lage sehr nah am gepl. der Steinsockel/auf Grabeinfassung?)



Baum-Nr./ Bez.		Name		StU	KrD	Höhe	Schad-	Grund der Fällung		Flur-	Ersatzpflanzung
Baum-Kat.	Stadt Nordh.	deutsch	botanisch	in m in H1,0m	in m	in m geschätzt	stufe (GALK)	Vitalität/ Entwicklungsprognose	Konzept/ Gestaltung		
*	12381	Schwedische Mehlbeere	<i>Sorbus intermedia</i>	0,48	5,0	7,0	2	starke Schädigung	Grabstandort	122/4	-
*	12384	Winter-Linde	<i>Tilia cordata</i>	0,54	6,0	10,0	0				-
*	12385	Winter-Linde	<i>Tilia cordata</i>	0,49	5,0	9,0	1				-
**	12387	Sand-Birke	<i>Betula pendula</i>		7,0						-
**	12388	Baum-Hasel	<i>Corylus columa</i>		8,0						-
**	12389	Baum-Hasel	<i>Corylus columa</i>		5,0						-
**	12390	Baum-Hasel	<i>Corylus columa</i>		5,0						-
*	12391	Schwedische Mehlbeere	<i>Sorbus intermedia</i>	0,44	4,0	6,0	1				-
*	12392	Schwedische Mehlbeere	<i>Sorbus intermedia</i>	0,33	3,0	6,0	3	Jungbaum mit starker Schädigung, schlechte Entwicklungsprognose	Grabstandort		-
*	12393	Schwedische Mehlbeere	<i>Sorbus intermedia</i>	0,28	3,0	5,0	3	Jungbaum mit starker Schädigung, schlechte Entwicklungsprognose	Grabstandort		-
*	12394	Baum-Hasel	<i>Corylus columa</i>	0,68	6,0	12,0	0				-
**	12395	Sand-Birke	<i>Betula pendula</i>		6,0						-
**	12396	Winter-Linde	<i>Tilia cordata</i>		7,0						-
**	12397	Winter-Linde	<i>Tilia cordata</i>		8,0						-
**	12398	Winter-Linde	<i>Corylus columa</i>		8,0						-
**	12399	Baum-Hasel	<i>Corylus columa</i>		8,0						-
**	12400	Baum-Hasel	<i>Corylus columa</i>		8,0						-
**	12401	Baum-Hasel	<i>Corylus columa</i>		17,0						-
**	12402	Baum-Hasel	<i>Corylus columa</i>		17,0						-
**	12403	Baum-Hasel	<i>Corylus columa</i>		17,0						-
**	12404	Rot-Eiche	<i>Quercus rubra</i>		17,0					-	
**	12405	Rot-Eiche	<i>Quercus rubra</i>		15,0					-	
**	12406	Rot-Eiche	<i>Quercus rubra</i>		15,0					-	
**	12407	Baum-Hasel	<i>Corylus columa</i>		15,0					-	
**	12408	Küsten-Douglasie	<i>Pseudotsuga menziesii</i>		7,0					-	
*	12410	Küsten-Douglasie	<i>Pseudotsuga menziesii</i>	1,22	9,0	26,0	2			-	
*	12411	Küsten-Douglasie	<i>Pseudotsuga menziesii</i>	1,58	7,0	12,0	2			-	
*	12412	Baum-Hasel	<i>Corylus columa</i>	1,15	9,0	11,0	2	Kronenschaden, Ende Lebenserwartung/ ungünst. Entwicklungsprognose	neuer Haupteingang	1	StU 14/16
*	12414	Baum-Hasel	<i>Corylus columa</i>	1,35	10,0	8,0	3	Fällung aufgrund Gefährdungszustand in 2021	-	1	StU 14/16
*	12415	Colorado-Tanne	<i>Abies concolor</i>	1,02	6,0	16,0	1	Verkehrssicherheit gefährdet, ungünst. Entwicklungsprognose	Grabstandort	-	

Baum-Nr./ Bez.	Name		StU in m in H1,0m	KrD in m	Höhe in m geschätzt	Schad- stufe (GALK)	Grund der Fällung		Flur- stück	Ersatzpflanzung
	Baum-Kat. Stadt Nordh.	deutsch					botanisch	Vitalität/ Entwicklungsprognose		
* 12416	Schwedische Mehlebeere	Sorbus intermedia	1,86	11,0	13,0	2	Verkehrssicherheit gefährdet, Ende Lebenserwartung (Vitalitätsverlust)/ ungünst. Entwicklungsprognose	Grabstandort	122/4	1 StU 14/16
* 12418	Schwedische Mehlebeere	Sorbus intermedia	1,76	11,0	13,0	1				-
* 12419	Schwedische Mehlebeere	Sorbus intermedia	1,64	12,0	14,0	2	Ende Lebenserwartung (Vitalitätsverlust)/ ungünst. Entwicklungsprognose	Grabstandort		1 StU 14/16
* 12420	Schwedische Mehlebeere	Sorbus intermedia	2,26	10,0	11,0	3	Ende Lebenserwartung (Vitalitätsverlust)/ ungünst. Entwicklungsprognose	Grabstandort		1 StU 14/16
* 12422	Schwarz-Kiefer	Pinus nigra	2,25	11,0	19,0	1	Kronenschaden, Verkehrssicherheit gefährdet	Sichtachse Boelcke-Kaserne, Grabstandort		1 StU 14/16
* 12423	Schwedische Mehlebeere	Sorbus intermedia	2,10	11,0	12,0	3	Ende Lebenserwartung (Vitalitätsverlust)/ ungünst. Entwicklungsprognose	Sichtachse Boelcke-Kaserne, Grabstandort		1 StU 14/16
12424	Baum-Hasel	Corylus colurna	0,45	3,0	4,0					-
* 12425	Schwedische Mehlebeere	Sorbus intermedia	2,16	11,0	11,0	2				-
* 12428	Schwarz-Kiefer	Pinus nigra	1,80	11,0	25,0	1				-
* 12429	Küsten-Douglasie	Pseudotsuga menziesii	1,80	10,0	26,0	3				-
* 12430	Küsten-Douglasie	Pseudotsuga menziesii	1,82	11,0	26,0	3	starke Schädigung, absterbend	-		1 StU 14/16
* 12433	Sand-Birke	Betula pendula	0,96	7,0	17,0	3	Fällung aufgrund Gefährdungszustand in 2021	-		1 StU 14/16
* 12434	Küsten-Douglasie	Pseudotsuga menziesii	2,20	9,0	33,0	1				-
* 12435	Schwedische Mehlebeere	Sorbus intermedia	1,62	8,0	10,0	3	Fällung aufgrund Gefährdungszustand in 2021	-		1 StU 14/16
* 12436	Schwedische Mehlebeere	Sorbus intermedia	2,15	12,0	15,0	1				-
* 12437	Schwedische Mehlebeere	Sorbus intermedia	1,99	9,0	9,0	3	Rinden- u. Kronenschaden, Ende Lebenserwartung (Vitalitätsverlust)/ ungünst. Entwicklungsprognose	Grabstandort		1 StU 14/16
* 12439	Küsten-Douglasie	Pseudotsuga menziesii	1,32	7,0	26,0	2	Kronenschaden, Ende Lebenserwartung (Vitalitätsverlust)/ ungünst. Entwicklungsprognose	Grabstandort		1 StU 14/16
* 12440	Küsten-Douglasie	Pseudotsuga menziesii	1,62	9,0	33,0	1	Kronenschaden, Verkehrssicherheit gefährdet, Ende Lebenserwartung (Vitalitätsverlust)/ ungünst. Entwicklungsprognose	Grabstandort		1 StU 14/16
* 12441	Küsten-Douglasie	Pseudotsuga menziesii	2,30	12,0	35,0	1				-
* 12442	Schwedische Mehlebeere	Sorbus intermedia	2,01	13,0	13,0	2	Kronenschaden, Pilzbefall, Ende Lebenserwartung (Vitalitätsverlust)/ ungünst. Entwicklungsprognose	Sichtachse Boelcke-Kaserne, Grabstandort		1 StU 14/16
* 12443	Küsten-Douglasie	Pseudotsuga menziesii	2,19	13,0	31,0	2	Kronenschaden, Verkehrssicherheit gefährdet	Sichtachse Boelcke-Kaserne, Grabstandort		1 StU 14/16
* 12444	Küsten-Douglasie	Pseudotsuga menziesii	1,63	9,0	30,0	1				-
* 12445	Küsten-Douglasie	Pseudotsuga menziesii	1,88	11,0	9,0	1	Kronenschaden			1 StU 14/16
* 12446	Schwedische Mehlebeere	Sorbus intermedia	2,22	11,0	9,0	2	Kronenschaden, Pilzbefall, Ende Lebenserwartung (Vitalitätsverlust)/ ungünst. Entwicklungsprognose	Sichtachse Boelcke-Kaserne, Grabstandort		1 StU 14/16
* 12447	Baum-Hasel	Corylus colurna	1,20	10,0	13,0	1				-
* 12448	Schwarz-Kiefer	Pinus nigra	1,72	8,0	20,0	1			-	
* 12449	Schwarz-Kiefer	Pinus nigra	1,22	6,0	19,0	3	starke Schädigung, Verkehrssicherheit gefährdet, Fällung zugunsten Nachbarkiefem	-	1 StU 14/16	
* 12450	Schwarz-Kiefer	Pinus nigra	1,33	8,0	20,0	2			-	
* 12451	Baum-Hasel	Corylus colurna	1,26	11,0	13,0	1			-	
* 12452	Baum-Hasel	Corylus colurna	1,10	7,0	10,0	3	starke Schädigung, absterbend	-	1 StU 14/16	
* 12453	Spitz-Ahorn	Acer platanooides	1,54	12,0	14,0	1			-	
* 12454	Baum-Hasel	Corylus colurna	1,62	13,0	15,0	4	Fällung aufgrund Gefährdungszustand in 2021	-	1 StU 14/16	
** 12455	Baum-Hasel	Corylus colurna		11,0					-	



Baum-Nr./Bez.	Baum-Kat. Stadt Nordh.	Name		StU in m in H1,0m	KrD in m	Höhe in m geschätzt	Schad- stufe (GALK)	Grund der Fällung		Flur- stück	Ersatzpflanzung
		deutsch	botanisch					Vitalität/ Entwicklungsprognose	Konzept/ Gestaltung		
''	12456	Schwarz-Kiefer	Pinus nigra		13,0						-
''	12457	Baum-Hasel	Corylus columa		8,0						-
''	12458	Baum-Hasel	Corylus columa		12,0						-
''	12459	Baum-Hasel	Corylus columa		19,0						-
''	12460	Baum-Hasel	Corylus columa		10,0						-
''	12461	Baum-Hasel	Corylus columa		12,0						-
''	12462	Baum-Hasel	Corylus columa		18,0						-
''	12463	Baum-Hasel	Corylus columa		11,0						-
''	12464	Gem. Esche	Fraxinus excelsior		18,0						-
''	12465	Gem. Esche	Fraxinus excelsior		10,0						-
''	12466	Gem. Esche	Fraxinus excelsior		10,0						-
''	12467	Gem. Esche	Fraxinus excelsior		13,0						-
''	12468	Gem. Esche	Fraxinus excelsior		15,0						-
''	12469	Baum-Hasel	Corylus columa		13,0						-
''	12470	Baum-Hasel	Corylus columa		13,0						-
''	12471	Baum-Hasel	Corylus columa		12,0						-
''	12472	Küsten-Douglasie	Pseudotsuga menziesii		9,0						-
''	12474	Feld-Ahorn	Acer campestre		8,0						-
''	12475	Gem. Esche	Fraxinus excelsior		8,0						-
''	12476	Pappel	Populus spec.		6,0						-
''	12477	Spitz-Ahorn	Acer platanoides		6,0						-
''	12478	Spitz-Ahorn	Acer platanoides		10,0						-
''	12479	Gem. Esche	Fraxinus excelsior		7,0						-
''	12480	Spitz-Ahorn	Acer platanoides		7,0						-
''	12481	Spitz-Ahorn	Acer platanoides		7,0						-
'	12482	Baum-Hasel	Corylus columa	0,56	6,0	14,0	3	starke Schädigung, absterbend	-		-
'	12483	Baum-Hasel	Corylus columa	1,25	14,0	16,0	1				-
'	12484	Baum-Hasel	Corylus columa	1,25	8,0	14,0	1				-
'	12488	Schwedische Mehlebeere	Sorbus intermedia	2,47	14,0	15,0	2	Kronenschaden, starker Pilzbefall, Ende Lebenserwartung (Vitalitätsverlust)/ ungünst. Entwicklungsprognose	Grabstandort		1 StU 14/16
'	12489	Schwedische Mehlebeere	Sorbus intermedia	2,10	11,0	13,0	2	Kronenschaden, starker Pilzbefall, Ende Lebenserwartung (Vitalitätsverlust)/ ungünst. Entwicklungsprognose	Grabstandort		1 StU 14/16
'	12490	Schwedische Mehlebeere	Sorbus intermedia	1,92	13,0	13,0	2	Kronenschaden, starker Pilzbefall, Ende Lebenserwartung (Vitalitätsverlust)/ ungünst. Entwicklungsprognose	Grabstandort		1 StU 14/16
'	12491	Himalaya-Birke	Betula utilis	0,83	8,0	12,0	0				-
'	12492	Schwedische Mehlebeere	Sorbus intermedia	2,16	13,0	13,0	1	Ende Lebenserwartung (Vitalitätsverlust)/ ungünst. Entwicklungsprognose, Pilzbefall	Grabstandort		1 StU 14/16
'	12493	Spitz-Ahorn	Acer platanoides	1,76	17,0	10,0	2	Kronenschaden, Verkehrssicherheit gefährdet	Sichtachse Boelcke-Kaserne, Grabstandort		1 StU 14/16
'	12494	Sand-Birke	Betula pendula	1,64	9,0	17,0	1				-
'	12495	Schwedische Mehlebeere	Sorbus intermedia	2,05	11,0	15,0	1				-
'	12496	Schwedische Mehlebeere	Sorbus intermedia	1,56	9,0	13,0	1				-
''	12497	Schwedische Mehlebeere	Sorbus intermedia		9,0						-
''	12498	Sand-Birke	Betula pendula		5,0						-

Baum-Nr. / Bez.		Name		StU	KrD	Höhe	Schad-	Grund der Fällung		Flur-	Ersatzpflanzung
Baum-Kat.	Stadt Nordh.	deutsch	botanisch	in m in H1,0m	in m	in m geschätzt	stufe (GALK)	Vitalität/ Entwicklungsprognose	Konzept/ Gestaltung		
"	12500	Gem. Esche	Fraxinus excelsior		9,0						-
"	12501	Gem. Esche	Fraxinus excelsior		7,0						-
"	12511	Sand-Birke	Betula pendula	1,55	9,0	18,0	4	Fällung aufgrund Gefährdungszustand in 2021	-	122/4	1 StU 14/16
"	12512	Sand-Birke	Betula pendula		6,0						-
"	12513	Küsten-Douglasie	Pseudotsuga menziesii	2,25	9,0	33,0	1				-
"	12514	Schwedische Mehlbeere	Sorbus intermedia	1,80	12,0	9,0	2	Ende Lebenserwartung (Vitalitätsverlust)/ ungünst. Entwicklungsprognose, Pilzbefall	Grabstandort		1 StU 14/16
"	12516	Schwedische Mehlbeere	Sorbus intermedia	1,87	10,0	11,0	2	Kronen- u. Rindenschaden, Ende Lebenserwartung (Vitalitätsverlust)/ ungünst. Entwicklungsprognose	Grabstandort		1 StU 14/16
"	12517	Schwedische Mehlbeere	Sorbus intermedia	1,92	11,0	11,0	2	Kronen- u. Rindenschaden, Ende Lebenserwartung (Vitalitätsverlust)/ ungünst. Entwicklungsprognose	Grabstandort		1 StU 14/16
"	12518	Küsten-Douglasie	Pseudotsuga menziesii	1,92	10,0	32,0	1				-
"	12519	Küsten-Douglasie	Pseudotsuga menziesii	1,48	8,0	32,0	2				-
"	12520	Schwedische Mehlbeere	Sorbus intermedia	1,60	9,0	13,0	2				-
"	12521	Schwedische Mehlbeere	Sorbus intermedia	2,14	9,0	15,0	3	Fällung aufgrund Gefährdungszustand in 2021	-		1 StU 14/16
"	12522	Schwedische Mehlbeere	Sorbus intermedia	1,75	9,0	14,0	2				-
"	12523	Sand-Birke	Betula pendula		6,0						-
"	12524	Küsten-Douglasie	Pseudotsuga menziesii	2,10	9,0	32,0	1				-
"	12525	Spitz-Ahorn	Acer platanoides		12,0						-
"	12526	Küsten-Douglasie	Pseudotsuga menziesii	2,19	12,0	31,0	1				-
"	12527	Schwedische Mehlbeere	Sorbus intermedia	1,62	8,0	10,0	2	Kronen- u. Rindenschaden, Ende Lebenserwartung (Vitalitätsverlust)/ ungünst. Entwicklungsprognose	Grabstandort		1 StU 14/16
"	12528	Spitz-Ahorn	Acer platanoides	1,48	15,0	14,0	1	Kronenschaden, Fäulen an Halte-wurzel/ Schrägstand, Verkehrssicherheit gefährdet	Grabstandort		1 StU 14/16
"	12529	Küsten-Douglasie	Pseudotsuga menziesii	2,35	14,0	33,0	1				-
"	13983	Winter-Linde	Tilia cordata		7,0						-
"	13984	Winter-Linde	Tilia cordata		9,0						-
"	16466	Winter-Linde	Tilia cordata		9,0						-
"	16467	Winter-Linde	Tilia cordata		9,0						-
"	16468	Winter-Linde	Tilia cordata		7,0						-
"	19791	Schwarz-Kiefer	Pinus nigra	1,57	7,0	5,0					-
"	33001	Gem. Esche	Fraxinus excelsior		10,0						-
"	33003	Kanadische Hybrid-Pappel	Populus x canadensis		8,0						-
"	33004	Gem. Esche	Fraxinus excelsior		8,0						-
"	33005	Küsten-Douglasie	Pseudotsuga menziesii		7,0						-
"	33006	Spitz-Ahorn	Acer platanoides		10,0						-
"	32307	Baum-Hasel	Corylus colurna		10,0						-
"	32308	Feld-Ahorn	Acer campestre		10,0						-
"	33010	Kanadische Hybrid-Pappel	Populus x canadensis		8,0						-
"	33012	Küsten-Douglasie	Pseudotsuga menziesii		7,0						-



Baum-Nr./ Bez.	Name		StU in m in H1,0m	KrD in m	Höhe in m geschätzt	Schad- stufe (GALK)	Grund der Fällung		Flur- stück	Ersatzpflanzung	
	Baum-Kat. Stadt Nordh.	deutsch					botanisch	Vitalität/ Entwicklungsprognose			Konzept/ Gestaltung
* 33014		Kanadische Hybrid-Pappel	Populus x canadensis	1,50	7,0	17,0	4	Fällung aufgrund Gefährdungszustand in 2021	-	122/4	1 StU 14/16
* 33015		Kanadische Hybrid-Pappel	Populus x canadensis	1,59	13,0	20,0	4	Fällung aufgrund Gefährdungszustand in 2021	-		1 StU 14/16
** 33016		Küsten-Douglasie	Pseudotsuga menziesii		6,0						-
* 33017		Kanadische Hybrid-Pappel	Populus x canadensis	1,46	10,0	19,0	4	starke Schädigung, absterbend	-		1 StU 14/16
** 33018		Kanadische Hybrid-Pappel	Populus x canadensis		8,0						-
** 33019		Küsten-Douglasie	Pseudotsuga menziesii		7,0						-
** 33020		Kanadische Hybrid-Pappel	Populus x canadensis		8,0						-
** 33021		Gem. Esche	Fraxinus excelsior		6,0						-
** 33022		Kanadische Hybrid-Pappel	Populus x canadensis		12,0						-
** 33023		Küsten-Douglasie	Pseudotsuga menziesii		7,0						-
** 33024		Kanadische Hybrid-Pappel	Populus x canadensis		8,0						-
** 33026		Gem. Esche	Fraxinus excelsior		5,0						-
** 33027		Gem. Esche	Fraxinus excelsior		4,0						-
** 33028		Trauben-Eiche	Quercus petraea	0,15	3,0	5,0					-
** 33029		Spitz-Ahorn	Acer platanoides		9,0						-
** 33030		Spitz-Ahorn	Acer platanoides		7,0						-
** 33031		Sommer-Linde	Tilia platyphyllos		7,0						-
** 33032		Vogel-Kirsche	Prunus avium	0,44	4,0	6,0					-
1	oNr	Baum-Hasel	Corylus colurna	0,30	2,0	3,0					-
2	oNr	Zier-Kirsche	Prunus spec.	0,30	3,0	4,0		Jungbaum mit Schädigung, ungünst. Entwicklungsprognose	neuer Haupteingang		-
3	oNr	Berg-Ahorn	Acer pseudoplatanus	2x0,25/ 0,35	5,0	6,0		mehrst. Wurzelstockaustrieb, ungünst. Entwicklungsprognose, Fällung zugunsten Nachbarbäume	-		-

Die Entnahme der zahlreich, **stark geschädigten Bäume** ist jetzt und in den nächsten wenigen Jahren unvermeidbar und wird im Rahmen der Neugestaltung konzentriert, mit der Chance des zukunftsfähigen Ausgleichs.

\* erf. Stadt Nordhausen (61.2 D. Küchenthal, 06/2021)  
\*\* Stand Baumerfassung 2019

Ersatzpflanzung: 35 StU 14/16

Es sind also noch **33 Bäume zu fällen**

Planung gem. qual. Freiflächengestaltungsplan:

± 0 StU 14/16  
± 20 StU 16/18  
± 30 StU 14/16



Planung 20 Ersatzpflanzungen vor Ort mit Pflanzqualität Stammumfang 16/18

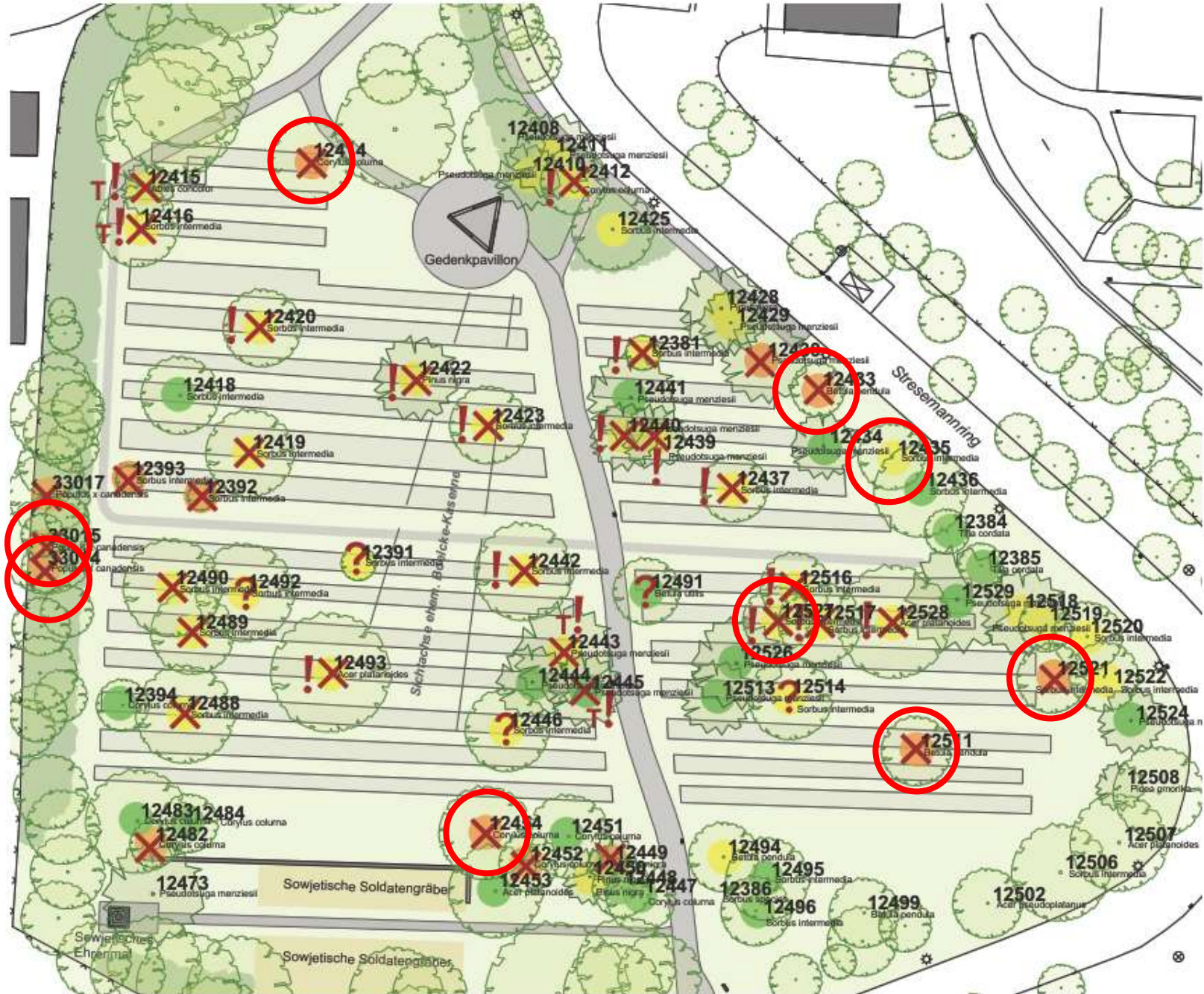


zzgl. Ca. 2.500 m<sup>2</sup> Bepflanzung der Grabflächen und zzgl. Strauch- und Heckenpflanzungen



E-/A-Bilanz positiv  
Genehmigung erteilt





LEGENDE

- Nadelbaum Bestand  
Darst. mit ca. Kronendurchmesser
- Laubbaum Bestand  
Darst. mit ca. Kronendurchmesser
- Fällung erforderlich\*
- Baum mit wesentlicher Vorschädigung, ungünstige Prognose, Ende Lebenszyklus\*
- nach Baumkataster erhaltenswürdig\*
- 12420** Baumnummer u. Baumart (botanisch)\*  
\*vgl. Liste Baumkataster Stand 06/2021 61.2 kÜ
- notwendige Fällung im Rahmen d. Umsetzung d. Konzeptes
- prioritäre Fällung durch schlechte Erhaltungsprognose und gestalterische Priorität
- prioritäre Fällung durch technische/ gestaltungstechnische Erfordernisse
- Baum auf oder direkt an Grabfläche, gute oder mittelfr. vertretbare Entwicklungsprognose - ggf. erhaltenswert

2021 bereits gefällte Bäume (in E-/A-Bilanz enthalten)



STADT NORDHAUSEN  
AMT FÜR STADTENTWICKLUNG  
SG Umwelt und Grünordnung

Projekt **Ehrenfriedhof Nordhausen**  
Planinhalt **Detailplan Bestand/ Erhaltungskategorien**

Maßstab 1 : 500      Format DIN A 3  
Datum 24.06.2021      Gezeichnet 61.2 Gerwien





	<b>Allgemein</b> Bearbeitungsgrenze
	Flurstücksgrenze
	Höhe, Bestand
	Höhe, Planung
	Gefälle, Planung
	<b>Grabflächen</b>
	Sammelgrabfläche Eckumfassung Natursteinblock aus Travertin, b=30cm, +15cm GOK, Längsumfassung Stahlblech aus Cortanastahl, b=5mm, +3-5cm GOK
	Sammelgrab Eckumfassung Stimmstein Natursteinblock aus Travertin, b=30cm, +15cm GOK, Längsumfassung Stahlblech aus Cortanastahl, b=5mm, +3-5cm GOK
	Sammelgrab Eckumfassung als Stahlblech aus Cortanastahl, b=50mm, +3-5cm GOK
	Sowjetische Ehrengräber Bestand Erhalt
	Grablage (nachrichtl. Übernahme Geordard)
	Grablage, schwach ausgeprägt (nachrichtl. Übernahme Geordard)
	<b>Beläge / Einfassungen</b>
	Hauptweg / Zuwegung Asphalt (mit Oberflächenbehandlung)
	Nebenweg Wassergeb. Wegedecke
	Fußgängerquerung Stressemanting Großtafelpflaster Naturstein
	taktiler Leitsystem Noppen- / Rillensplatten Beton
	Einfassung Hauptweg Naturstein-Einzelsteine, 10x10 Neuaus
	Fußgängerüberweg Rundbord mit Absenker, Beton
	Mauer Betonkornstein Bestand Erhalt
	Stützmauer Beton Bestand, zu erhalten
	Stützmauer/Schleppsteine Naturstein Neuplanung
	<b>Be-/Entwässerung, Beleuchtung / ELT</b>
	Entwässerung Weg Planung
	Straßenlauf, 50x30, Pulk / Rinnenform Bestand Erhalt / Bestand Abbruch/Planung
	Schachtabdeckung Bestand Erhalt / Bestand Abbruch / Planung
	Maßleuchte Bestand Erhalt
	<b>Vegetation</b>
	Baum - Laubbäum Bestand Erhalt / Neupflanzung
	Baum - Nadelbaum Bestand Erhalt
	Baum / Wurzelstock Bestand zu isolieren
	Hecke Neupflanzung
	fächige Gehölzflanzung Bestand Erhalt / Neupflanzung
	fächige Bodendeckerpflanzung (Gehölze/ Stauden/ Gräser/ Geophyten) Neupflanzung
	Wiese Neuaussaat
	Rasen Bestand Erhalt / Neuaussaat
	<b>Einbauten / Ausstattung</b>
	Sitzbank Bestand Erhalt
	Abfallbehälter Bestand Erhalt / Neuplanung
	Absperrpöller Bestand Sicherung u. Wiederaufbau/Planung
	Verkehrszeichen Bestand Erhalt/Planung
	Zaun Bestand Erhalt / Bestand Errichtung
	Rabattengeländer Bestand Erhalt / Sicherung u. Wiederaufbau/Planung
	Informationsstele / Eingangsstele (s. Planung Hitz & Kurst)
	Bodenspur Boelke-Kaserne (s. Planung Hitz & Kurst)
	Kranzablage (s. Planung Hitz & Kurst)



**Vielen Dank für Ihre Aufmerksamkeit und Ihre  
Unterstützung für die Neugestaltung des Ehrenfriedhofes  
Nordhausen!**

